

塗り方のポイント

肩・膝・腰など
広い範囲で塗って
ください。

大きめに



筋肉を揉むようにマッサージしながら
塗るのがポイントです。

サクランボ大くらいの指にとり、大きく塗布してしっかり塗り込んでください。お顔以外、また粘膜に近いデリケート部分以外の全身どこにでもご利用いただけます。

らくちんクリーム® 温感マグマ烈 内容量:100g 定価4,400円(税込)

【成分】水、ジメチルスルホン、トリ(カプリル酸/カプリン酸)グリセリル、シクロヘキサン-1,4-ジカルボン酸ビスエトキシジグリコール、火山岩、コンドロイチン硫酸Na、アセチルグルコサミン、サッカロミセスセレブシニアエキス、オルニチンHCL、ヒアルロン酸Na、ホタンエキス、アルテア根エキス、フコポダイジュ花エキス、アルニカ花エキス、センキュウ根茎エキス、オトギリシヤ花/葉/茎エキス、シヤウヤク花エキス、イチョウ葉エキス、アロエベラ葉エキス、カミツレ花エキス、ツボクサエキス、カンゾウ根エキス、チャ葉エキス、イタドリ根エキス、ローズマリー葉エキス、オウゴンエキス、流紋岩末、パニコルプチル、(アクリレーツ/アクリル酸アルキル(C10-30))クロスポリマー、BG、キサンタンガム、セテス-20、ステアリン酸、ステアリン酸グリセリル(SE)、セタノール、ベヘニルアルコール、セスキオレイン酸ソルビタン、エチルヘキシルグリセリン、カプリル酸グリセリル、ラベンダー油、(アクリル酸ヒドロキシエチル/アクリロイルジメチルタウリンNa)コポリマー、ポリソルベート60、スクワラン、水酸化K、加水分解コラーゲン、メチオニン、炭酸水素Na、グリセリン、白金、酢酸コフェロール、フェニキシエタノール ※お肌に合わない場合はただちにご使用を中止してください。ご使用方法やご質問等お問合せは下記フリーダイヤルにお気軽にご連絡ください。

セルフ
マッサージ
動画公開中!!
お試しください!



【発売元】株式会社 マグマコーポレーション / 東京都品川区上大崎2-15-19
消費者相談窓口 ☎0800-300-8818

MSMクリーム ぽかぽか気分

肩、腰、ふくらはぎなどに。
プロが使っている
マッサージクリーム。



イオウ成分配合

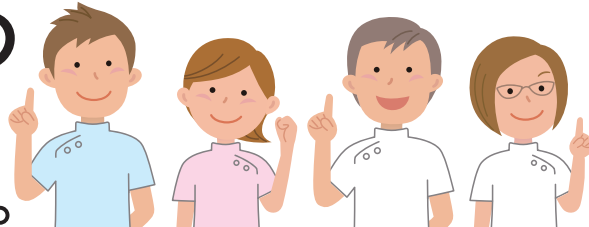
コロイド化MSM、
グルコサミンや
天然マグマ医王石配合
なめらかな温感クリーム。

らくちんクリーム® 温感マグマ烈

グルコサミン / コンドロイチン / コラーゲン
ヒアルロン酸 / 17種の植物成分を配合

無香料・無着色・無鉱物油・ノンアルコール・ノンパラベン・弱酸性
湿布が苦手な方にオススメです。

全国1,200店舗の 整体院・整骨院の 先生が使っている。



注目の有機イオウと天然マグマ医王石配合 コロイド化MSMになってさっぱりとした使用感

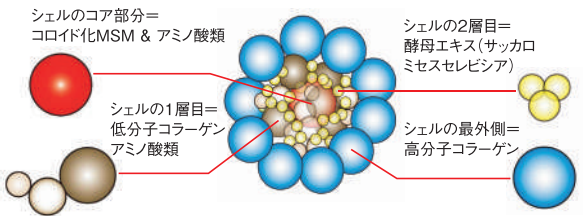
MSMとは、必須ミネラルのイオウが有機イオウ化合物になったもの。新鮮な果物、野菜、牛乳、穀物、お茶などヒトが食品として摂取するものにも、ごく少量ですが存在しています。また、ヒトをはじめとする動物の副腎、母乳、尿にも存在し、システインやメチオニンなどアミノ酸の構成要素であるイオウの供給源となります。



※保湿成分

コロイド化MSM配合

コロイドシェル = コロイド化MSM (イメージ)



MSM グルコサミン コンドロイチン コラーゲン ヒアルロン酸

バニラ豆エキス 酵母エキス 17種の植物成分 を配合

無香料・無着色・無鉱物油
ノンアルコール・
ノンパラベン・弱酸性

クリームの色がややピンク色に見えますが、天然鉱石による自然な色です。着色料は利用していません。浸透は角質層までです。全て整肌成分として配合。



イタドリ根



チャ葉



ツボクサ



カンゾウ根



カミツレ花



ローズマリー葉



オウゴン